



Col·legi Pla de la Mesquita



0. Índex

1 Una demanda històrica

2 Compromís amb l'educació pública de qualitat

3 Un col·legi més modern i pròxim al nucli urbà

4 100% accessible

5 Un magnífic complex educatiu amb capacitat per a 130 alumnes

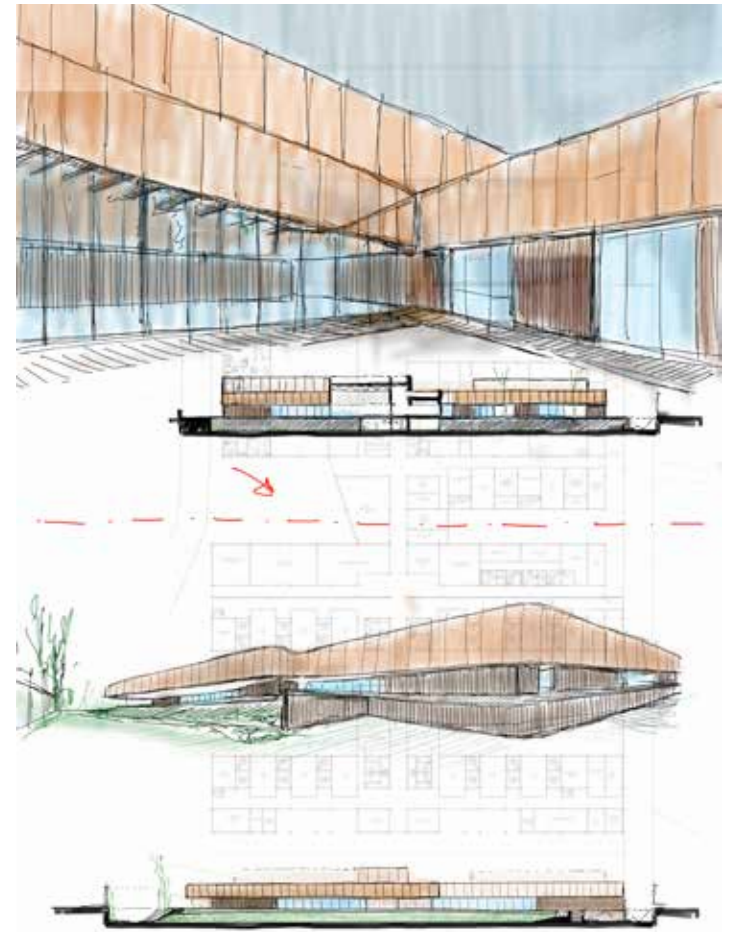
6 Un projecte acurat fins a l'últim detall

1. Una demanda històrica

El nou projecte d'edificació del Centre d'Educació Especial Pla de la Mesquita és la inversió més important del Pla Edificant a la ciutat de Xàtiva, amb un pressupost que superarà els sis milions d'euros.

Naix com a resposta a una demanda històrica de millora de les actuals instal·lacions, de manera especial en el cas de l'accessibilitat de l'edifici actual i per les necessitats especials de les persones usuàries d'aquest centre educatiu.

Aquest projecte ha sigut dissenyat per l'estudi San Juan Arquitectura.





2. Compromís amb l'educació pública de qualitat

La construcció d'aquest nou centre educatiu és una de les prioritats del Pla d'Inversions 2021-2023 de l'Ajuntament de Xàtiva. Aquestes obres podran dur-se a terme gràcies al fet que l'Ajuntament de Xàtiva ha comptat amb el suport financer i la delegació de competències de la Generalitat Valenciana.

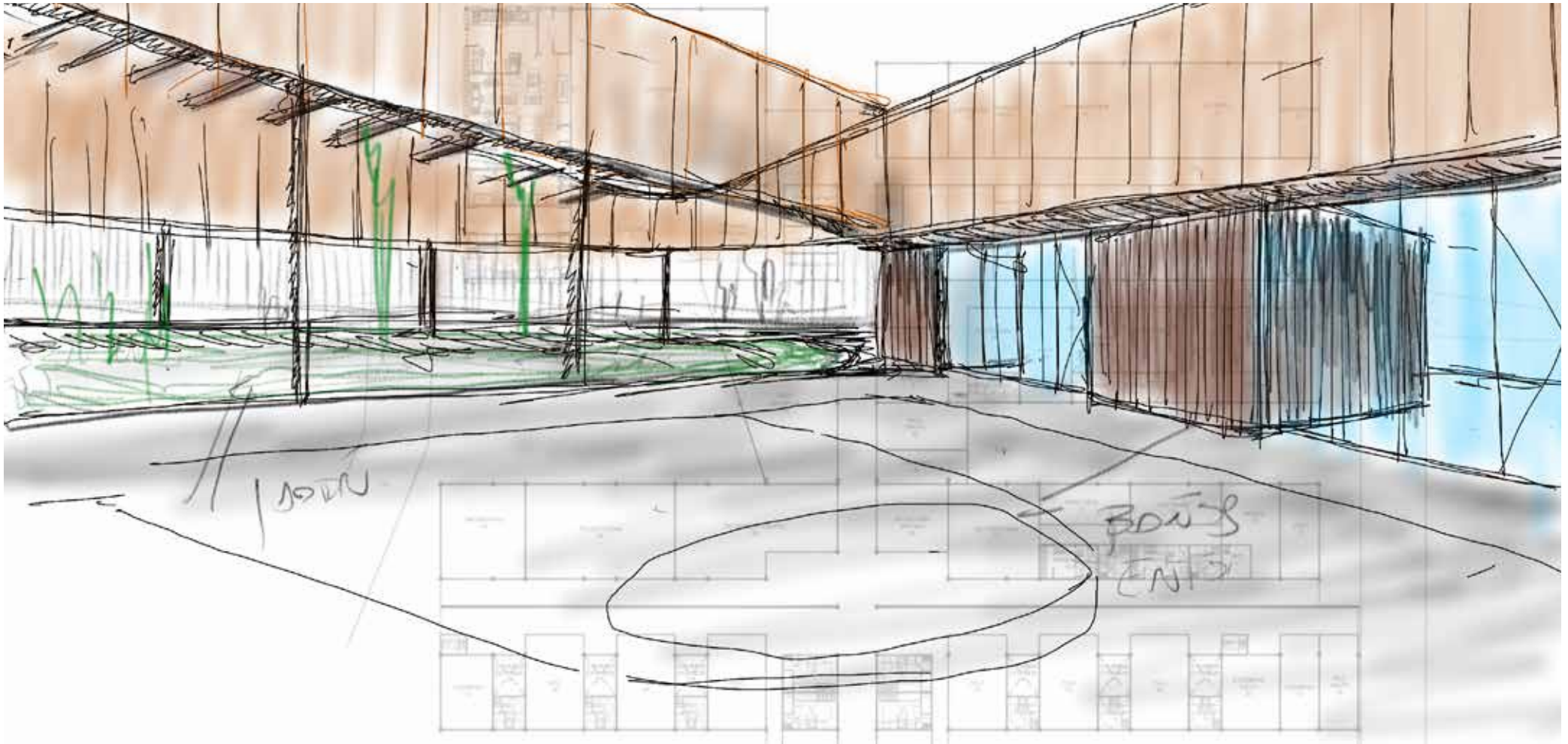
Aquest il·lusionant projecte que ara veu la llum és una clara demostració de l'aposta decidida i del compromís ferm de l'Ajuntament de Xàtiva i de la Conselleria d'Educació per la defensa d'una educació pública, inclusiva, de qualitat i accessible per a totes les persones que formen part de la nostra societat.



3. Un col·legi més modern i pròxim al nucli urbà

Amb aquest nou edifici, el col·legi Pla de la Mesquita s'acosta més a la ciutat, facilitant l'accés a les persones usuàries i disminuint les necessitats de transport que comporta la situació del centre actual. La ubicació del nou centre en el solar situat a la Ronda de la Vila és idònia d'acord amb els objectius d'aquesta important inversió.





El solar, de titularitat municipal, té la qualificació urbanística adequada i, amb 8.639 m² disponibles per a la construcció, espai suficient per a garantir la funcionalitat del centre i la cobertura de les necessitats de l'alumnat. La seua proximitat al nucli urbà facilita el desenvolupament de les activitats i les eixides formatives de les persones usuàries, i la integració en un entorn on estan presents altres centres formatius i instal·lacions esportives municipals.

4. 100% accessible

El nou complex educatiu reuneix unes condicions d'accessibilitat d'acord amb les necessitats especials de l'alumnat. És un conjunt d'edificis de planta única, format per quatre blocs lineals, separats per patis longitudinals. El primer d'aquests blocs, més proper a la façana, acollirà l'accés al centre, l'administració i els serveis de rehabilitació, i d'aquest partiran els passadissos que connecten amb els altres tres blocs lineals, en els quals s'ubicaran les aules, els espais docents i el menjador. Entre la Ronda de la Vila i el col·legi nou es construirà una zona d'aparcament des de la qual ja s'accediria al col·legi Pla de la Mesquita, la qual cosa evitarà accessos directes al centre docent des d'una via ràpida.



5. Un magnífic complex educatiu amb capacitat per a 130 alumnes

Els arquitectes han dissenyat l'escola en forma de pinta, per a així facilitar els recorreguts i accessos independents a cadascun dels blocs. Les aules se situaran cap al sud, fet que millorarà la il·luminació i la ventilació natural al llarg de tot el centre, i hi haurà patis exteriors. L'edifici tindrà una superfície de més de 4.500 m², amb capacitat per a acollir 130 alumnes.



6. Un projecte acurat fins a l'últim detall

La distribució del centre serà la següent. D'una banda, al costat del corredor central se situaran els blocs d'Educació Infantil, Administració, Educació Primària i Educació Secundària, i d'altra banda, els blocs de Transició a la Vida Adulta i Formació Professional, que quedaran situats al costat oposat.

Quant a la distribució de la resta d'espais comuns de l'edifici, estaran vinculats al corredor central la biblioteca, la consergeria, la reprografia o els lavabos generals, entre d'altres. En aquest sentit, a fi d'adaptar-se a les necessitats de l'alumnat, cadascun dels blocs disposarà de WC propis adaptats, alguns dels quals situats dins de les aules.

Finalment, a l'exterior hi haurà zones de joc, pistes esportives, una zona enjardinada i una zona d'horta.



